



Επιλεγμένα Μακροοικονομικά Μεγέθη	Προσδοκίες Αναλυτών***														
	Τρέχουσα Τιμή					2015					2016				
	GDP	CPI	U	CA	BB	GDP	CPI	U	CA	BB	GDP	CPI	U	CA	BB
ΗΠΑ	2.2	0.2	5.0	-2.4	-2.4	2.4	0.1	5.2	-2.5	-3.5	2.6	1.5	4.8	-2.7	-3.4
ΕΥΡΩΖΩΝΗ	1.6	0.1	10.7	2.9	-1.3	1.5	0.1	11.0	3.3	-2.0	1.7	1.0	10.5	3.2	-1.9
ΚΙΝΑ	6.9	1.5	4.1	2.6	-1.8	6.9	1.6	4.1	2.8	-1.8	6.5	2.0	4.1	2.5	-2.3
ΙΑΠΩΝΙΑ	1.6	0.3	3.1	3.0	-7.1	0.8	0.8	3.4	2.9	-6.6	1.1	0.9	3.3	2.9	-5.9
ΓΕΡΜΑΝΙΑ	1.7	0.3	6.3	8.2	0.3	1.6	0.2	5.1	8.4	0.8	1.8	1.1	5.2	8.1	0.4
ΗΝ. ΒΑΣΙΛΕΙΟ	2.3	-0.1	5.3	-5.1	-4.4	2.5	0.1	5.5	-4.4	-4.2	2.4	1.4	5.4	-3.9	-2.8
ΕΛΛΑΔΑ	-0.9	-0.1	24.6	1.5	-3.6	-1.5	-0.4	25.8	0.3	-4.3	-1.2	0.5	26.0	1.0	-4.8

Επιτόκια Κεντρικών Τραπεζών	Προσδοκίες Αναλυτών										& Συμβόλαια Μελλοντικής Εκπλήρωσης							
	2015					2016												
	Τιμή	Q1	Q2	Q3	Q4	Q1	Q2	Q3	Q4	1M	3M	6M	9M	1Y	15M	18M	2Y	
ΗΠΑ	0.25	0.25	0.25	0.25	0.50	0.65	0.85	1.05	1.30	0.33	0.45	0.58	0.71	0.84	0.99	1.12	1.37	
ΕΥΡΩΖΩΝΗ	0.05	0.05	0.05	0.05	0.05	0.05	0.05	0.05	0.05	-	-	-	-	-	-	-	-	
ΚΙΝΑ	4.35	5.35	5.10	4.60	4.35	4.20	4.05	4.05	4.05	-	-	-	-	-	-	-	-	
ΙΑΠΩΝΙΑ*	0.10	0.10	0.10	0.10	0.10	0.10	0.10	0.10	0.10	0.17	0.16	0.16	0.14	0.13	0.12	0.11	0.10	
ΗΝ. ΒΑΣΙΛΕΙΟ**	0.50	0.50	0.50	0.50	0.50	0.55	0.70	0.80	1.05	0.59	0.64	0.72	0.80	0.91	1.02	1.22	1.31	
ΕΛΒΕΤΙΑ	-0.75	-0.75	-0.75	-0.75	-0.75	-0.80	-0.80	-0.80	-0.80	-	-	-	-	-	-	-	-	

Αποδόσεις 10ετών Ομολόγων	Προσδοκίες Αναλυτών										& Τεκμαρτές Προθεσμιακές Τιμές							
	2015					2016												
	Τιμή	Q1	Q2	Q3	Q4	Q1	Q2	Q3	Q4	1M	3M	6M	9M	1Y	15M	18M	2Y	
ΗΠΑ	2.17	1.84	2.31	2.17	2.32	2.48	2.63	2.74	-	2.20	2.24	2.29	2.34	2.39	2.44	2.48	2.56	
ΓΕΡΜΑΝΙΑ	0.56	0.34	0.73	0.65	0.58	0.65	0.77	0.89	1.02	0.57	0.60	0.63	0.67	0.71	0.75	0.79	0.88	
ΚΙΝΑ	3.05	3.50	3.52	3.48	3.30	3.26	3.24	3.22	3.17	3.01	3.02	3.04	3.05	3.06	3.07	3.08	3.09	
ΙΑΠΩΝΙΑ	0.30	0.33	0.44	0.32	0.35	0.37	0.42	0.47	0.53	0.30	0.32	0.35	0.38	0.41	0.44	0.47	0.54	
ΕΛΛΑΔΑ	8.61	-	-	-	-	-	-	-	-	8.51	8.64	8.84	8.94	8.99	8.96	8.87	8.47	
ΕΛΒΕΤΙΑ	-0.19	-0.05	0.10	-0.09	-0.26	-0.17	-0.04	0.08	0.19	-0.20	-0.19	-0.16	-0.12	-0.08	-0.05	-0.01	0.06	

Συναλλαγματικές Ισοτιμίες	Προσδοκίες Αναλυτών										& Προθεσμιακά Συμβόλαια							
	2015					2016												
	Τιμή	Q1	Q2	Q3	Q4	Q1	Q2	Q3	Q4	1M	3M	6M	9M	1Y	15M	18M	2Y	
EURUSD	1.095	1.120	1.080	1.080	1.060	1.050	1.040	1.050	1.050	1.096	1.098	1.101	1.105	1.109	1.114	1.119	1.130	
USDCNY	6.46	6.24	6.21	6.43	6.40	6.50	6.50	6.55	6.60	6.53	6.61	6.68	-	6.77	-	-	-	
JPYUSD	121.2	120.0	121.0	125.0	123.0	124.0	124.0	125.0	125.0	121.0	120.9	120.6	120.1	119.7	119.1	118.5	117.2	
USDCHF	0.99	0.92	0.96	0.99	1.02	1.03	1.04	1.05	1.04	0.98	0.98	0.98	0.97	0.97	0.96	0.96	0.94	
GBPUSD	1.516	1.510	1.520	1.550	1.510	1.510	1.500	1.520	1.520	1.515	1.515	1.516	1.516	1.517	1.518	1.519	1.522	
AUDUSD	0.72	0.77	0.77	0.72	0.70	0.69	0.68	0.68	0.69	0.72	0.72	0.72	0.71	0.71	0.71	0.71	0.70	

Εμπορεύματα	Προσδοκίες Αναλυτών										& Συμβόλαια Μελλοντικής Εκπλήρωσης							
	2015					2016												
	Τιμή	Q1	Q2	Q3	Q4	Q1	Q2	Q3	Q4	1M	3M	6M	9M	1Y	15M	18M	2Y	
ΑΡΓΟ WTI	35.3	49.0	55.4	46.9	45.0	46.0	50.0	55.0	58.5	35.3	38.2	40.7	42.8	44.1	45.8	46.7	48.9	
ΑΡΓΟ BRENT	37.4	55.0	60.9	52.0	48.0	51.0	54.0	58.5	60.0	37.4	38.6	41.5	43.9	46.0	48.1	49.4	52.2	
ΧΑΛΚΟΣ	4703	5913	6100	5320	5211	5142	5288	5500	5506	4706	4703	4699	4700	4702	4704	4706	4710	
ΧΡΥΣΟΣ	1067	1220	1194	1125	1110	1100	1110	1075	1075	1069	1066	1066	1068	1071	1081	1077	1087	
ΦΥΣ. ΑΕΡΙΟ	1.90	2.90	2.70	2.80	2.75	3.00	2.80	3.10	3.15	1.90	2.03	2.25	2.35	2.61	2.74	2.66	2.97	

GDP (Gross Domestic Product): Ακαθάριστο Εγχώριο Προϊόν (Ετήσιος ρυθμός %)
 CPI (Consumer Price Index): Δείκτης Τιμών Καταναλωτή (Ετήσιος ρυθμός %)
 U (Unemployment): Ανεργία
 CA (Current Account): Ισοζύγιο Τρεχουσών Συναλλαγών (% ΑΕΠ)
 BB (Budget Balance): Δημοσιονομικό Ισοζύγιο (% ΑΕΠ)

*Three Month EuroYen Tibor
 **Three Month Sterling InterestRate
 ***Bloomberg Consensus and Official Institutions Equal Weighted Forecasts

Στις Ευρωπαϊκές χώρες η αρχική ανακοίνωση του ρυθμού του ΑΕΠ ανα τρίμηνο γίνεται με υστέρηση περίπου 45 ημερών από το τέλος της περιόδου αναφοράς ενώ σε ΗΠΑ και Ην. Βασίλειο υπάρχει μια υστέρηση ενός μήνα μέχρι την αρχική ανακοίνωση. Στην Κίνα το τελικό επίπεδο του ρυθμού μεταβολής του ΑΕΠ γίνεται στα μέσα του επόμενου μήνα.

Οι τρέχουσες τιμές αναφέρονται στην τελευταία διαθέσιμη, σε ετήσια βάση, τιμή για την μακροοικονομική μεταβλητή. Αντιθέτως, οι προσδοκίες αναφέρονται στην μέση ετήσια πρόβλεψη σύμφωνα με ιδιώτες αναλυτές και επίσημους θεσμικούς οίκους.



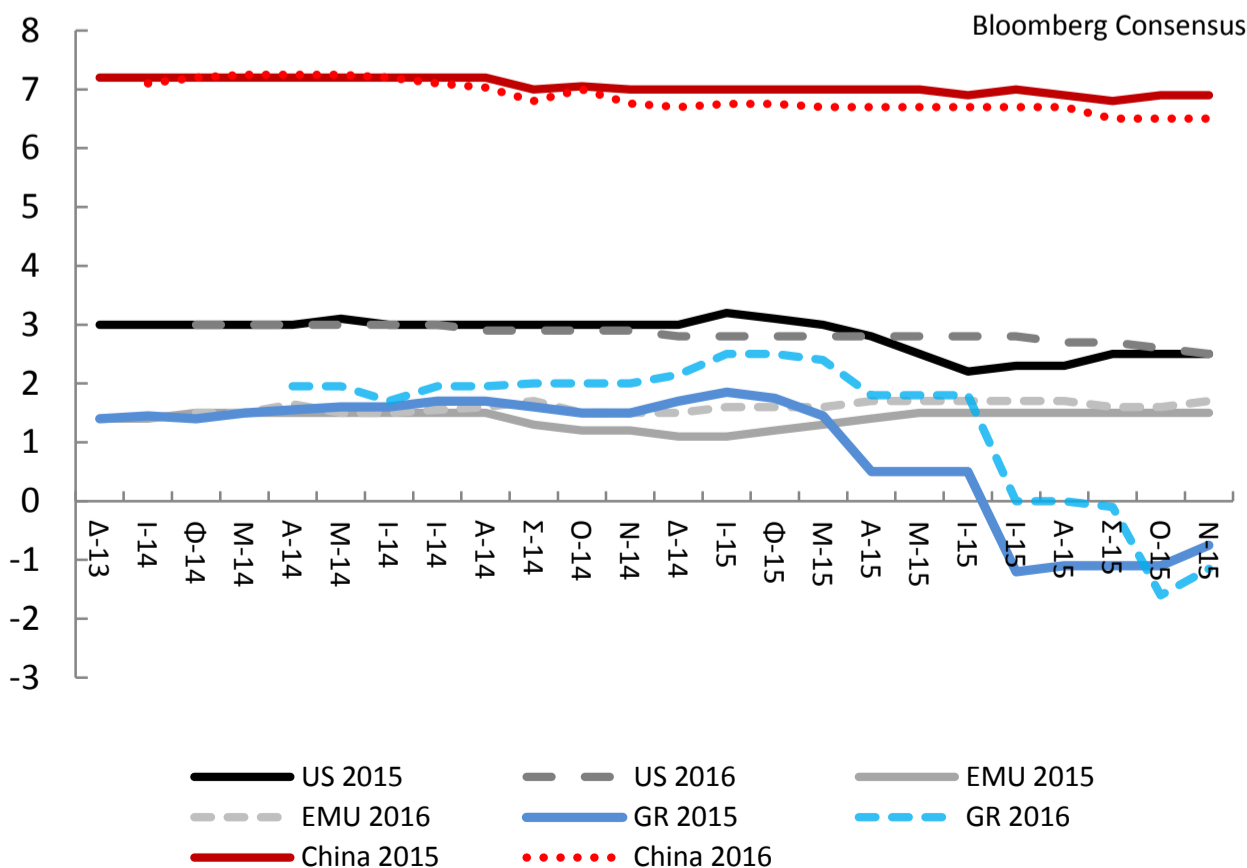
Ακαθάριστο Εγχώριο Προϊόν (Ετήσιος ρυθμός %)

	2015											2016							
	Τιμή*	OECD	IMF	EC	FED	ECB	BOJ	BOE	ADB	BLMG	OECD	IMF	EC	FED	ECB	BOJ	BOE	ADB	BLMG
ΗΠΑ	2.2	2.4	2.6	2.6	2.1					2.5	2.5	2.8	2.8	2.3					2.5
ΕΥΡΩΖΩΝΗ	1.6	1.5	1.5	1.6		1.5				1.5	1.8	1.6	1.8		1.7				1.7
ΚΙΝΑ	6.9	6.8	6.8						6.9	6.9	6.5	6.3						6.7	6.5
ΙΑΠΩΝΙΑ	1.6	0.6	0.6	0.7			1.7			0.6	1.0	1.0	1.1		1.5				1.1
ΓΕΡΜΑΝΙΑ	1.7	1.5	1.5	1.7						1.6	1.8	1.6	1.9						1.8
ΗΝ. ΒΑΣΙΛΕΙΟ	2.3	2.4	2.5	2.5				2.7		2.4	2.4	2.2	2.4			2.5			2.3
ΓΑΛΛΙΑ	1.2	1.1	1.2	1.1						1.1	1.3	1.5	1.4						1.4
ΚΑΝΑΔΑΣ	0.0	1.2	1.0							1.2	2.0	1.7							1.9
ΑΥΣΤΡΑΛΙΑ	2.5	2.2	2.4							2.3	2.6	2.9							2.6
ΕΛΒΕΤΙΑ	0.6	0.7	1.0							0.9	1.1	1.3							1.2
ΣΟΥΗΔΙΑ	3.9	2.9	2.8	3.0						3.0	3.1	3.0	2.8						2.8
ΝΟΡΒΗΓΙΑ	3.1	1.2	0.9							1.3	1.1	1.3							1.4
ΕΛΛΑΔΑ	-0.9	-1.4	-2.3	-1.4						-0.7	-1.2	-1.3	-1.3						-1.1
ΟΥΓΓΑΡΙΑ	2.4	3.0	3.0	2.9						2.8	2.4	2.5	2.2						2.4
ΠΟΛΩΝΙΑ	3.5	3.5	3.5	3.5						3.5	3.4	3.5	3.5						3.5
ΤΟΥΡΚΙΑ	4.0	3.1	3.0							3.0	3.4	2.9							3.0
Ν. ΑΦΡΙΚΗ	1.0	1.5	1.4							1.4	1.5	1.3							1.5
ΙΝΔΙΑ	5.3	7.2	7.3					7.4	7.4	7.3	7.5						7.8	7.4	
ΒΡΑΖΙΛΙΑ	-4.5	-3.1	-3.0							-3.0	-1.2	-1.0							-1.3
ΡΩΣΙΑ	-4.1	-4.0	-3.8							-3.8	-0.4	-0.6							0.0
Ν. ΚΟΡΕΑ	2.7	2.7	2.7					2.7	2.5	3.1	3.2						3.3	2.9	

Forecasts: OECD, IMF, European Commission, Federal Reserve (US), ECB (Eurozone), Bank of Japan, Bank of England, Asian Development Bank, Bloomberg Consensus of Private Contributors.

	Προβλέψεις ενός έτους					Προβλέψεις δυο ετών				
	Τιμή*	Αριθμός	Μέσος	Αναμενόμενη Μεταβολή	Πεποίθηση Μεταβολής	Αριθμός	Μέσος	Αναμενόμενη Μεταβολή	Πεποίθηση Μεταβολής	
ΗΠΑ	2.2	5	2.4	0.2	94	5	2.6	0.4	98	
ΕΥΡΩΖΩΝΗ	1.6	5	1.5	-0.1	98	5	1.7	0.1	97	
ΚΙΝΑ	6.9	4	6.9	-0.1	82	4	6.5	-0.4	98	
ΙΑΠΩΝΙΑ	1.6	5	0.8	-0.8	98	5	1.1	-0.5	99	
ΓΕΡΜΑΝΙΑ	1.7	4	1.6	-0.1	92	4	1.8	0.1	68	
ΗΝ. ΒΑΣΙΛΕΙΟ	2.3	5	2.5	0.2	98	5	2.4	0.1	70	
ΓΑΛΛΙΑ	1.2	4	1.1	-0.1	94	4	1.4	0.2	98	
ΚΑΝΑΔΑΣ	0.0	3	1.1	1.1	100	3	1.9	1.9	100	
ΑΥΣΤΡΑΛΙΑ	2.5	3	2.3	-0.2	93	3	2.7	0.2	82	
ΕΛΒΕΤΙΑ	0.6	3	0.9	0.3	91	3	1.2	0.6	99	
ΣΟΥΗΔΙΑ	3.9	4	2.9	-1.0	100	4	2.9	-1.0	100	
ΝΟΡΒΗΓΙΑ	3.1	3	1.1	-2.0	100	3	1.3	-1.8	100	
ΕΛΛΑΔΑ	-0.9	4	-1.5	-0.6	81	4	-1.2	-0.3	99	
ΟΥΓΓΑΡΙΑ	2.4	4	2.9	0.5	100	4	2.4	0.0	28	
ΠΟΛΩΝΙΑ	3.5	4	3.5	0.0	0	4	3.5	0.0	61	
ΤΟΥΡΚΙΑ	4.0	3	3.0	-0.9	100	3	3.1	-0.9	97	
Ν. ΑΦΡΙΚΗ	1.0	3	1.4	0.4	99	3	1.4	0.4	98	
ΙΝΔΙΑ	5.3	4	7.3	2.0	100	4	7.5	2.2	100	
ΒΡΑΖΙΛΙΑ	-4.5	3	-3.0	1.4	100	3	-1.2	3.3	100	
ΡΩΣΙΑ	-4.1	3	-3.9	0.2	93	3	-0.3	3.8	100	
Ν. ΚΟΡΕΑ	2.7	4	2.7	0.0	61	4	3.1	0.4	98	

Στον πίνακα με τις προβλέψεις των επίσημων θεσμικών οίκων και ιδιωτών αναλυτών, οι μπάρες με μπλέ χρωματισμό αντιπροσωπεύουν αναθεώρηση των προηγούμενων προβλέψεων προς τα πάνω. Αντίστοιχα οι μπάρες με κίτρινο χρωματισμό σηματοδοτούν αναθεώρηση των προβλέψεων προς τα κάτω.





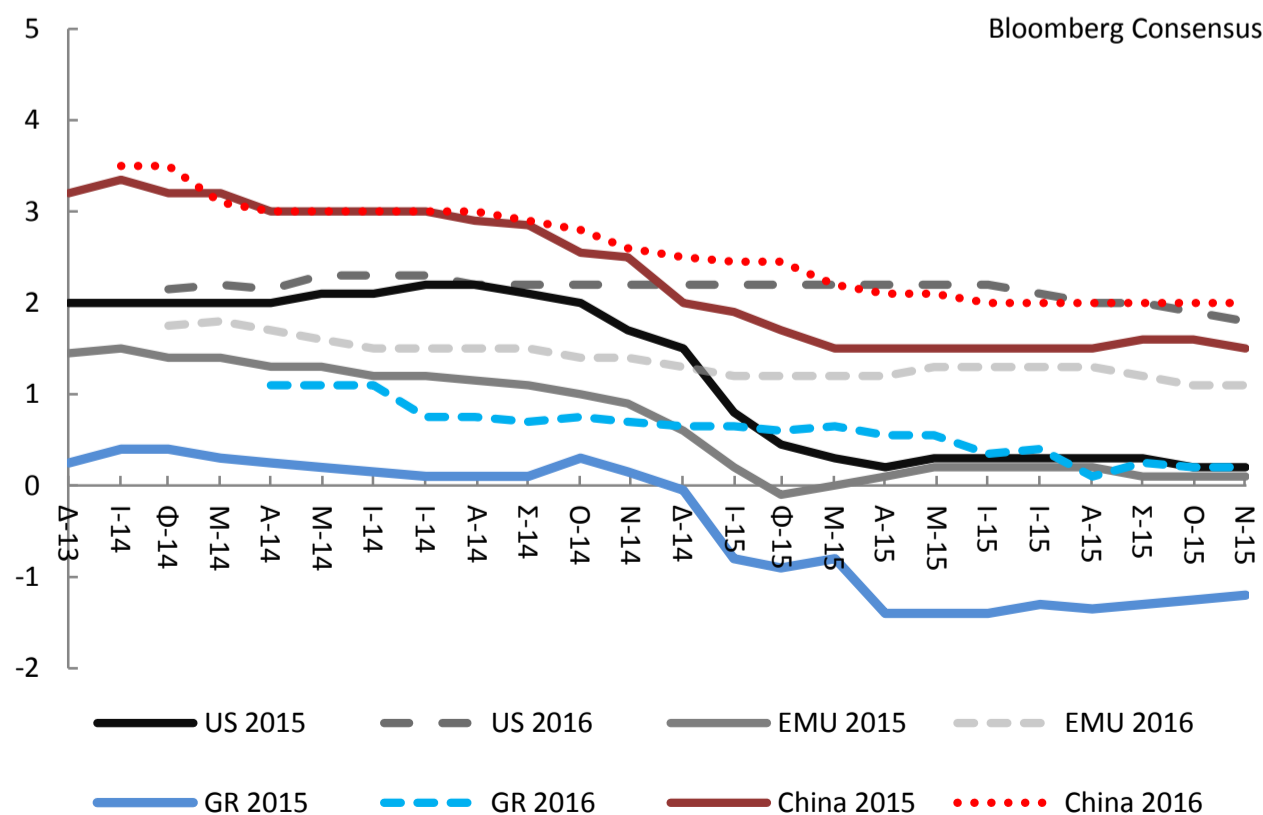
Δείκτης Τιμών Καταναλωτή (Ετήσιος ρυθμός %)

	2015											2016							
	Τιμή*	OECD	IMF	EC	FED	ECB	BOJ	BOE	ADB	BLMG	OECD	IMF	EC	FED	ECB	BOJ	BOE	ADB	BLMG
ΗΠΑ	0.2	0.0	0.1	0.2						0.2	1.0	1.1	2.1						1.8
ΕΥΡΩΖΩΝΗ	0.1	0.1	0.2	0.1		0.1				0.1	0.9	1.0	1.0		1.0				1.1
ΚΙΝΑ	1.5	1.7	1.5						1.5	1.5	2.5	1.8						1.8	1.8
ΙΑΠΩΝΙΑ	0.3	0.8	0.7	0.8			0.7			0.8	0.7	0.4	0.7		1.9				0.8
ΓΕΡΜΑΝΙΑ	0.3	0.1	0.2	0.2						0.2	1.0	1.2	1.0						1.3
ΗΝ. ΒΑΣΙΛΕΙΟ	-0.1	0.1	0.1	0.1				0.1		0.1	1.5	1.5	1.5			1.1			1.3
ΓΑΛΛΙΑ	0.1	0.1	0.1	0.1						0.1	1.0	1.0	0.9						1.0
ΚΑΝΑΔΑΣ	1.0	1.2	1.0							1.2	2.0	1.6							1.9
ΑΥΣΤΡΑΛΙΑ	1.5	1.6	1.8							1.6	2.1	2.6							2.4
ΕΛΒΕΤΙΑ	-1.4	1.2	-1.1							-1.1	-0.5	-0.2							-0.3
ΣΟΥΗΔΙΑ	0.1	0.1	0.5	0.8						0.0	1.4	1.1	1.5						1.2
ΝΟΡΒΗΓΙΑ	2.8	2.1	2.3							2.1	2.4	2.2							2.4
ΕΛΛΑΔΑ	-0.1	0.9	-0.4	-1.0						-1.2	0.7	0.0	1.0						0.2
ΟΥΓΓΑΡΙΑ	0.5	0.1	0.3	0.1						0.0	2.2	2.3	1.9						2.1
ΠΟΛΩΝΙΑ	-0.5	0.8	-0.8	-0.6						-0.9	1.0	1.0	1.4						1.2
ΤΟΥΡΚΙΑ	8.1	7.4	7.4							7.6	6.9	7.0							7.6
Ν. ΑΦΡΙΚΗ	4.8	4.9	4.8							4.7	6.3	5.9							6.0
ΙΝΔΙΑ	5.1	4.3	5.4						5.0	6.2	4.9	5.5						5.5	5.0
ΒΡΑΖΙΛΙΑ	10.5	8.8	8.9							9.0	5.8	6.3							6.8
ΡΩΣΙΑ	15.0	15.6	15.8							15.5	9.5	8.6							7.9
Ν. ΚΟΡΕΑ	1.0	0.7	0.7						0.7	0.7	1.6	1.8						1.7	1.6

Forecasts: OECD, IMF, European Commission, Federal Reserve (US), ECB (Eurozone), Bank of Japan, Bank of England, Asian Development Bank, Bloomberg Consensus of Private Contributors.

	Προβλέψεις ενός έτους					Προβλέψεις δυο ετών				
	Τιμή*	Αριθμός	Μέσος	Αναμενόμενη Μεταβολή	Πεποίθηση Μεταβολής	Αριθμός	Μέσος	Αναμενόμενη Μεταβολή	Πεποίθηση Μεταβολής	
ΗΠΑ	0.2	4	0.1	-0.1	78	4	1.5	1.3	98	
ΕΥΡΩΖΩΝΗ	0.1	5	0.1	0.0	63	5	1.0	0.9	100	
ΚΙΝΑ	1.5	4	1.6	0.1	61	4	2.0	0.5	93	
ΙΑΠΩΝΙΑ	0.3	5	0.8	0.5	100	5	0.9	0.6	92	
ΓΕΡΜΑΝΙΑ	0.3	4	0.2	-0.1	98	4	1.1	0.8	100	
ΗΝ. ΒΑΣΙΛΕΙΟ	-0.1	5	0.1	0.2	100	5	1.4	1.5	100	
ΓΑΛΛΙΑ	0.1	4	0.1	0.0	0	4	1.0	0.9	100	
ΚΑΝΑΔΑΣ	1.0	3	1.1	0.1	82	3	1.8	0.8	98	
ΑΥΣΤΡΑΛΙΑ	1.5	3	1.7	0.2	87	3	2.4	0.9	97	
ΕΛΒΕΤΙΑ	-1.4	3	-0.3	1.1	70	3	-0.3	1.1	99	
ΣΟΥΗΔΙΑ	0.1	4	0.4	0.3	79	4	1.3	1.2	100	
ΝΟΡΒΗΓΙΑ	2.8	3	2.2	-0.6	99	3	2.3	-0.5	98	
ΕΛΛΑΔΑ	-0.1	4	-0.4	-0.3	46	4	0.5	0.6	91	
ΟΥΓΓΑΡΙΑ	0.5	4	0.1	-0.4	99	4	2.1	1.6	100	
ΠΟΛΩΝΙΑ	-0.5	4	-0.4	0.1	25	4	1.2	1.7	100	
ΤΟΥΡΚΙΑ	8.1	3	7.5	-0.6	99	3	7.2	-0.9	95	
Ν. ΑΦΡΙΚΗ	4.8	3	4.8	0.0	0	3	6.1	1.3	99	
ΙΝΔΙΑ	5.1	4	5.2	0.1	14	4	5.2	0.1	37	
ΒΡΑΖΙΛΙΑ	10.5	3	8.9	-1.6	100	3	6.3	-4.2	100	
ΡΩΣΙΑ	15.0	3	15.6	0.6	98	3	8.7	-6.3	99	
Ν. ΚΟΡΕΑ	1.0	4	0.7	-0.3	100	4	1.7	0.7	100	

Στον πίνακα με τις προβλέψεις των επίσημων θεσμικών οίκων και ιδιωτών αναλυτών, οι μπάρες με μπλέ χρωματισμό αντιπροσωπεύουν αναθεώρηση των προηγούμενων προβλέψεων προς τα πάνω. Αντίστοιχα οι μπάρες με κίτρινο χρωματισμό σηματοδοτούν αναθεώρηση των προβλέψεων προς τα κάτω.



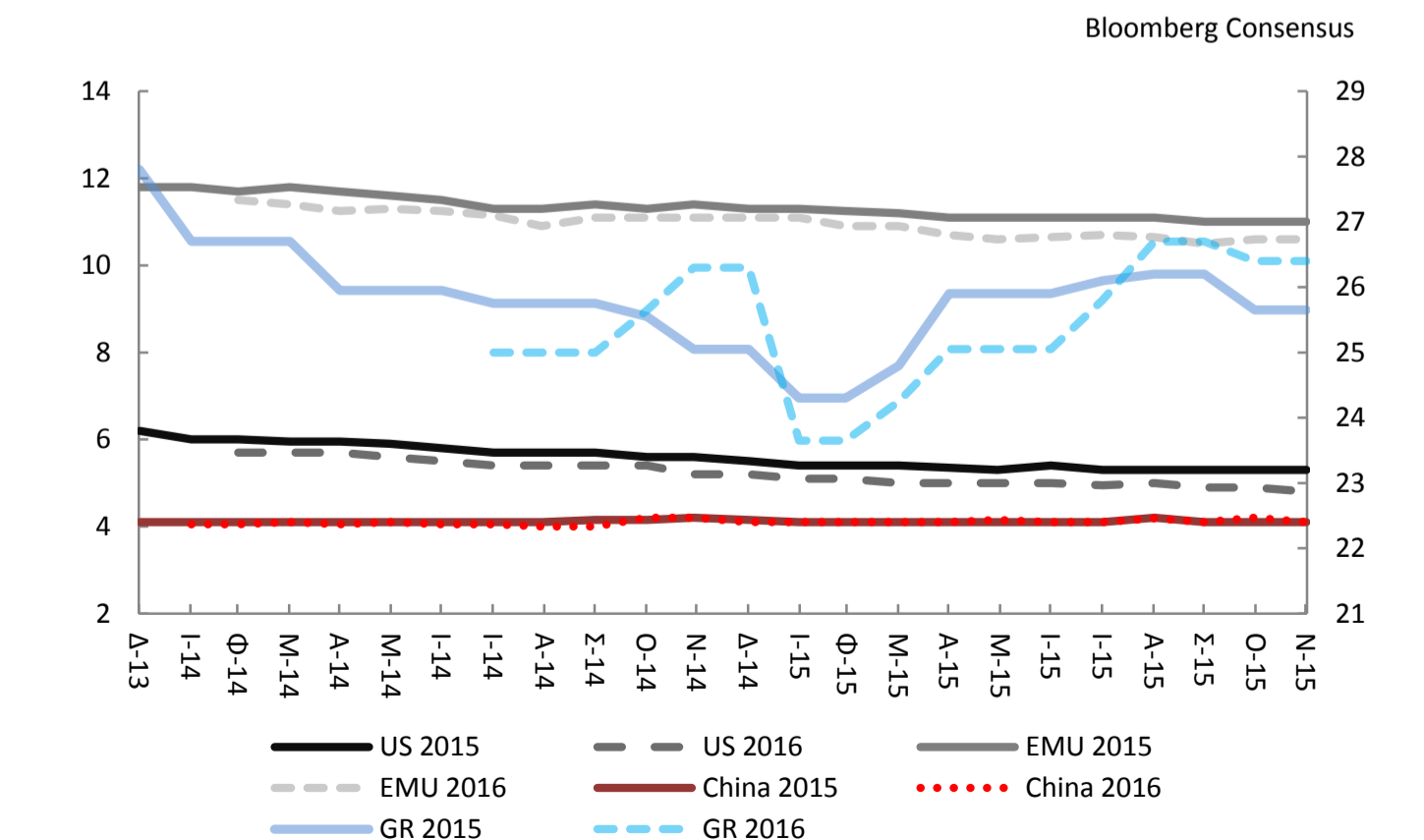
Ανεργία %

	2015											2016							
	Τιμή*	OECD	IMF	EC	FED	ECB	BOJ	BOE	ADB	BLMG	OECD	IMF	EC	FED	ECB	BOJ	BOE	ADB	BLMG
ΗΠΑ	5.0	5.3	5.3	5.3	5.0					5.3	4.7	4.9	4.8	4.8					4.8
ΕΥΡΩΖΩΝΗ	10.7	10.9	11.0	11.0		11.0				11.0	10.4	10.5	10.6		10.5				10.5
ΚΙΝΑ	4.1		4.1							4.1		4.1							4.1
ΙΑΠΩΝΙΑ	3.1	3.4	3.5	3.4						3.4	3.2	3.5	3.3						3.2
ΓΕΡΜΑΝΙΑ	6.3	4.6	4.7	4.7						6.4	4.6	4.7	4.9						6.4
ΗΝ. ΒΑΣΙΛΕΙΟ	5.3	5.6	5.6	5.4				5.3		5.4	5.7	5.5	5.4			5.2			5.3
ΓΑΛΛΙΑ	10.8	10.0	10.2	10.4						10.4	10.0	9.9	10.4						10.3
ΚΑΝΑΔΑΣ	7.1	6.9	6.8							6.9	6.8	6.8							6.9
ΑΥΣΤΡΑΛΙΑ	5.8	6.2	6.3							6.2	6.2	6.2							6.1
ΕΛΒΕΤΙΑ	3.4	4.3	3.4							3.4	4.3	3.6							3.6
ΣΟΥΗΔΙΑ	7.2	7.7	7.7	7.7						7.6	7.3	7.6	7.7						7.2
ΝΟΡΒΗΓΙΑ	2.9	4.3	4.2							4.3	4.5	4.3							4.5
ΕΛΛΑΔΑ	24.6	25.2	26.8	25.7						25.7	24.8	27.1	25.8						26.4
ΟΥΓΓΑΡΙΑ	6.6	7.0	7.3	7.1						7.0	6.3	7.0	6.7						6.9
ΠΟΛΩΝΙΑ	9.6	7.6	7.5	7.6						10.5	7.3	7.2	7.2						9.4
ΤΟΥΡΚΙΑ	10.1	10.5	10.8							10.5	10.8	11.2							10.5
Ν. ΑΦΡΙΚΗ	25.5		25.8							25.4		25.7							25.5
ΙΝΔΙΑ	4.9		3.4									3.4							
ΒΡΑΖΙΛΙΑ	7.9		6.6							6.9		8.6							9.0
ΡΩΣΙΑ	5.5		6.0							5.6		6.5							5.9
Ν. ΚΟΡΕΑ	3.4	3.7	3.7							3.7	3.5	3.5							3.5

Forecasts: OECD, IMF, European Commission, Federal Reserve (US), ECB (Eurozone), Bank of Japan, Bank of England, Asian Development Bank, Bloomberg Consensus of Private Contributors.

	Προβλέψεις ενός έτους					Προβλέψεις δυο ετών				
	Τιμή*	Αριθμός	Μέσος	Αναμενόμενη Μεταβολή	Πεποίθηση Μεταβολής	Αριθμός	Μέσος	Αναμενόμενη Μεταβολή	Πεποίθηση Μεταβολής	
ΗΠΑ	5.0	5	5.2	0.2	98	5	4.8	-0.2	100	
ΕΥΡΩΖΩΝΗ	10.7	5	11.0	0.3	100	5	10.5	-0.2	100	
ΚΙΝΑ	4.1	2	4.1	0.0	78	2	4.1	0.0	100	
ΙΑΠΩΝΙΑ	3.1	4	3.4	0.3	100	4	3.3	0.2	93	
ΓΕΡΜΑΝΙΑ	6.3	4	5.1	-1.2	93	4	5.2	-1.2	93	
ΗΝ. ΒΑΣΙΛΕΙΟ	5.3	5	5.5	0.2	94	5	5.4	0.1	76	
ΓΑΛΛΙΑ	10.8	4	10.3	-0.5	99	4	10.1	-0.6	99	
ΚΑΝΑΔΑΣ	7.1	3	6.9	-0.2	98	3	6.8	-0.3	98	
ΑΥΣΤΡΑΛΙΑ	5.8	3	6.2	0.4	99	3	6.2	0.4	99	
ΕΛΒΕΤΙΑ	3.4	3	3.7	0.3	54	3	3.8	0.4	77	
ΣΟΥΗΔΙΑ	7.2	4	7.7	0.5	100	4	7.4	0.2	84	
ΝΟΡΒΗΓΙΑ	2.9	3	4.3	1.4	100	3	4.4	1.5	100	
ΕΛΛΑΔΑ	24.6	4	25.8	1.2	96	4	26.0	1.4	94	
ΟΥΓΓΑΡΙΑ	6.6	4	7.1	0.5	99	4	6.7	0.1	52	
ΠΟΛΩΝΙΑ	9.6	4	8.3	-1.3	83	4	7.8	-1.8	96	
ΤΟΥΡΚΙΑ	10.1	3	10.6	0.5	96	3	10.8	0.7	92	
Ν. ΑΦΡΙΚΗ	25.5	2	25.6	0.1	30	2	25.6	0.1	50	
ΙΝΔΙΑ	4.9	1	3.4	-1.5	na	1	3.4		na	
ΒΡΑΖΙΛΙΑ	7.9	2	6.8	-1.2	92	2	8.8	0.9	86	
ΡΩΣΙΑ	5.5	2	5.8	0.3	56	2	6.2	0.7	74	
Ν. ΚΟΡΕΑ	3.4	3	3.7	0.3	100	3	3.5	0.1	93	

Στον πίνακα με τις προβλέψεις των επίσημων θεσμικών οίκων και ιδιωτών αναλυτών, οι μπάρες με μπλέ χρωματισμό αντιπροσωπεύουν αναθεώρηση των προηγούμενων προβλέψεων προς τα πάνω. Αντίστοιχα οι μπάρες με κίτρινο χρωματισμό σηματοδοτούν αναθεώρηση των προβλέψεων προς τα κάτω.





Ισοζύγιο Τρεχουσών Συναλλαγών % ΑΕΠ

	2015											2016									
	Τιμή*	OECD	IMF	EC	FED	ECB	BOJ	BOE	ADB	BLMG	OECD	IMF	EC	FED	ECB	BOJ	BOE	ADB	BLMG		
ΗΠΑ	-2.4	-2.5	-2.6	-2.3						-2.5	-2.8	-2.9	-2.4						-2.6		
ΕΥΡΩΖΩΝΗ	2.9	3.8	3.2	3.7		3.0				3.0	3.7	3.0	3.6		2.9				2.6		
ΚΙΝΑ	2.6	3.0	3.1						2.3	2.7	2.7	2.8						2.0	2.6		
ΙΑΠΩΝΙΑ	3.0	3.3	3.0	2.3						3.1	2.9	3.0	2.8						2.9		
ΓΕΡΜΑΝΙΑ	8.2	8.3	8.5	8.7						8.1	8.0	8.0	8.6						7.7		
ΗΝ. ΒΑΣΙΛΕΙΟ	-5.1	-4.0	-4.7	-4.3						-4.5	-3.4	-4.3	-3.9						-4.1		
ΓΑΛΛΙΑ	0.0	0.2	-0.2	-1.3						-0.4	0.2	-0.4	-1.6						-0.5		
ΚΑΝΑΔΑΣ	-3.4	-3.3	-2.9							-3.3	-2.4	-2.3							-2.7		
ΑΥΣΤΡΑΛΙΑ	-4.7	-4.7	-4.0							-4.0	-4.5	-4.1							-3.6		
ΕΛΒΕΤΙΑ	9.0	9.8	7.2							8.0	9.9	7.0							7.0		
ΣΟΥΗΔΙΑ	6.4	6.0	6.7	5.9						6.6	5.5	6.7	5.9						6.4		
ΝΟΡΒΗΓΙΑ	8.9	7.1	7.0							8.6	7.1	5.4							8.7		
ΕΛΛΑΔΑ	1.5	-0.3	0.7	-1.0						1.7	1.2	1.5	-0.3						1.5		
ΟΥΓΓΑΡΙΑ	3.9	4.3	5.0	4.3						4.3	5.5	4.3	5.5						4.1		
ΠΟΛΩΝΙΑ	1.1	-0.2	-0.5	-0.5						-0.6	-1.0	-1.0	-0.9						-1.1		
ΤΟΥΡΚΙΑ	-5.4	-5.3	-4.5							-5.0	-4.9	-4.7							-5.2		
Ν. ΑΦΡΙΚΗ	-4.1	-4.2	-4.3							-4.2	-4.6	-4.5							-4.2		
ΙΝΔΙΑ	-1.3	-0.8	-1.4						-1.1	-1.3	-1.0	-1.6						-1.5	-1.1		
ΒΡΑΖΙΛΙΑ	-3.9	-3.4	-4.0							-3.8	-2.7	-3.8							-3.3		
ΡΩΣΙΑ	5.1	6.6	5.0							5.2	6.6	5.4							4.5		
Ν. ΚΟΡΕΑ	7.8	7.3	7.1						7.0	7.9	6.3	6.7						6.3	6.9		

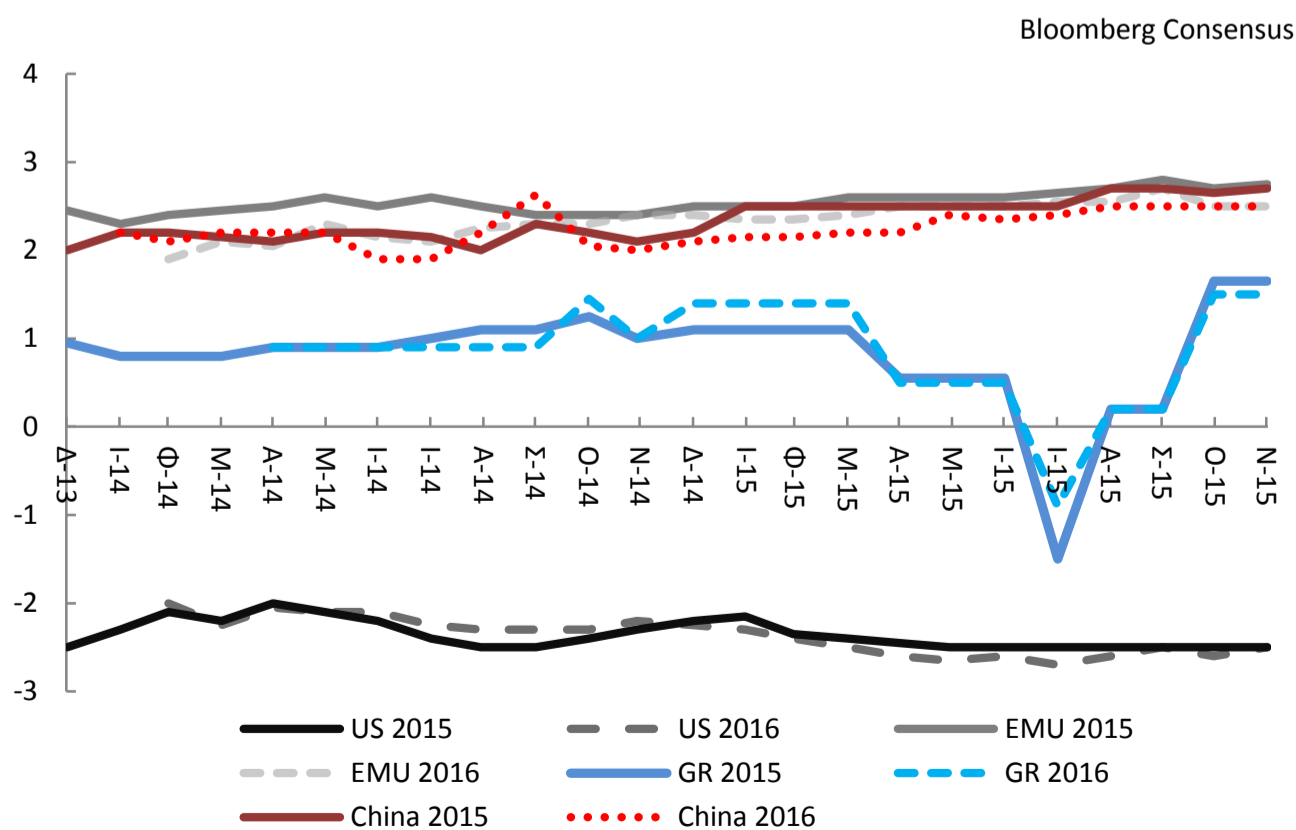
Forecasts: OECD, IMF, European Commission, Federal Reserve (US), ECB (Eurozone), Bank of Japan, Bank of England, Asian Development Bank, Bloomberg Consensus of Private Contributors.

Προβλέψεις ενός έτους

Προβλέψεις δυο ετών

	Τιμή*	Προβλέψεις ενός έτους				Προβλέψεις δυο ετών			
		Αριθμός	Μέσος	Αναμενόμενη Μεταβολή	Πεποίθηση Μεταβολής	Αριθμός	Μέσος	Αναμενόμενη Μεταβολή	Πεποίθηση Μεταβολής
ΗΠΑ	-2.4	4	-2.5	-0.1	73	4	-2.7	-0.3	92
ΕΥΡΩΖΩΝΗ	2.9	5	3.3	0.4	92	5	3.2	0.2	66
ΚΙΝΑ	2.6	4	2.8	0.2	57	4	2.5	-0.1	38
ΙΑΠΩΝΙΑ	3.0	4	2.9	0.0	8	4	2.9	-0.1	69
ΓΕΡΜΑΝΙΑ	8.2	4	8.4	0.2	74	4	8.1	-0.1	50
ΗΝ. ΒΑΣΙΛΕΙΟ	-5.1	4	-4.4	0.7	98	4	-3.9	1.2	99
ΓΑΛΛΙΑ	0.0	4	-0.4	-0.4	74	4	-0.6	-0.6	78
ΚΑΝΑΔΑΣ	-3.4	3	-3.2	0.2	70	3	-2.5	0.9	98
ΑΥΣΤΡΑΛΙΑ	-4.7	3	-4.2	0.5	82	3	-4.1	0.7	86
ΕΛΒΕΤΙΑ	9.0	3	8.3	-0.6	50	3	8.0	-1.0	59
ΣΟΥΗΔΙΑ	6.4	4	6.3	-0.1	23	4	6.1	-0.2	54
ΝΟΡΒΗΓΙΑ	8.9	3	7.6	-1.3	88	3	7.1	-1.8	81
ΕΛΛΑΔΑ	1.5	4	0.3	-1.2	88	4	1.0	-0.5	70
ΟΥΓΓΑΡΙΑ	3.9	4	4.5	0.6	96	4	4.9	1.0	92
ΠΟΛΩΝΙΑ	1.1	4	-0.5	-1.5	100	4	-1.0	-2.1	100
ΤΟΥΡΚΙΑ	-5.4	3	-4.9	0.4	78	3	-4.9	0.4	90
Ν. ΑΦΡΙΚΗ	-4.1	3	-4.2	-0.1	94	3	-4.4	-0.3	89
ΙΝΔΙΑ	-1.3	4	-1.1	0.1	62	4	-1.3	0.0	15
ΒΡΑΖΙΛΙΑ	-3.9	3	-3.7	0.2	58	3	-3.3	0.6	82
ΡΩΣΙΑ	5.1	3	5.6	0.5	58	3	5.5	0.4	43
Ν. ΚΟΡΕΑ	7.8	4	7.3	-0.5	93	4	6.6	-1.3	100

Στον πίνακα με τις προβλέψεις των επίσημων θεσμικών οίκων και ιδιωτών αναλυτών, οι μπάρες με μπλέ χρωματισμό αντιπροσωπεύουν αναθεώρηση των προηγούμενων προβλέψεων προς τα πάνω. Αντίστοιχα οι μπάρες με κίτρινο χρωματισμό σηματοδοτούν αναθεώρηση των προβλέψεων προς τα κάτω.



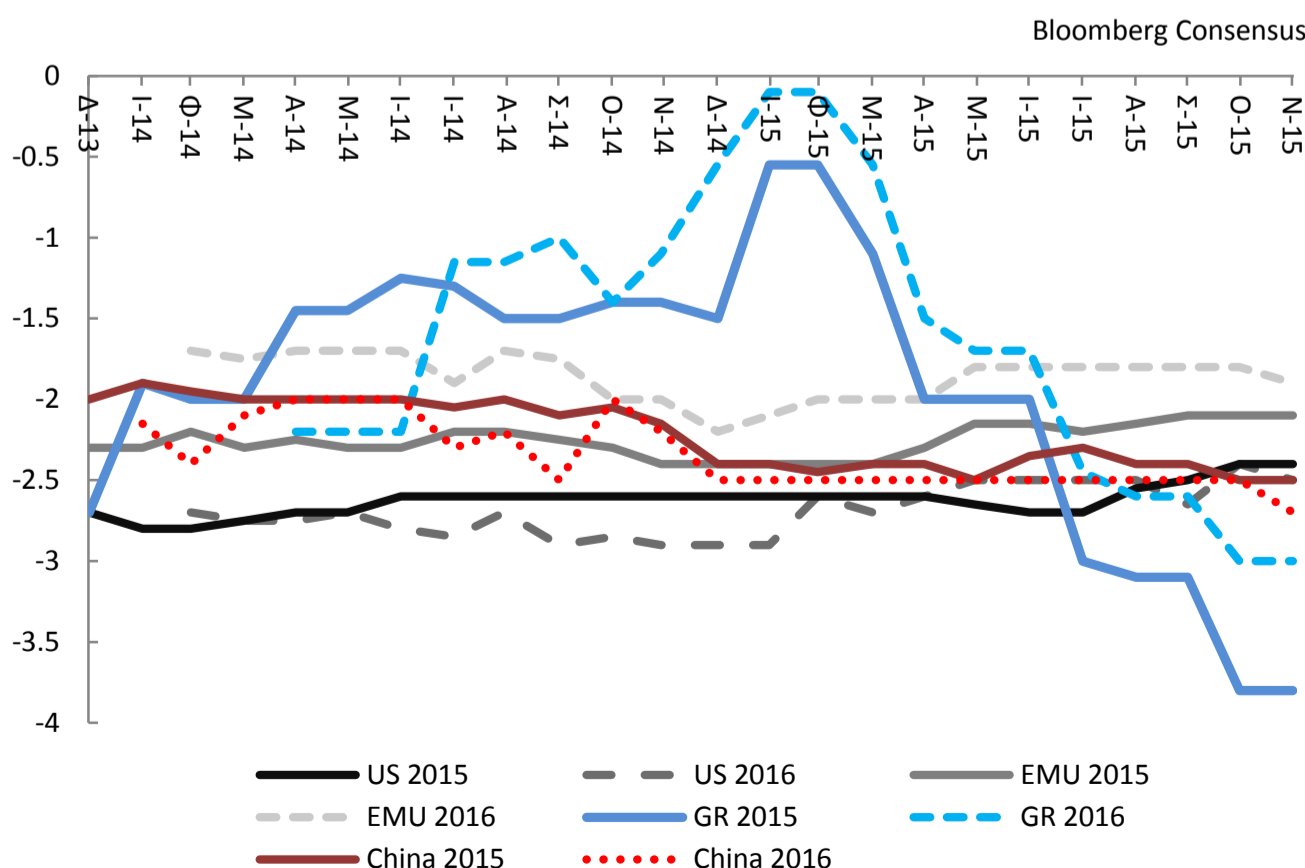
Δημοσιονομικό Ισοζύγιο % ΑΕΠ

	2015											2016									
	Τιμή*	OECD	IMF	EC	FED	ECB	BOJ	BOE	ADB	BLMG	OECD	IMF	EC	FED	ECB	BOJ	BOE	ADB	BLMG		
ΗΠΑ	-2.4	-4.5	-3.1	-4.0						-2.5	-4.2	-3.2	-3.5						-2.5		
ΕΥΡΩΖΩΝΗ	-1.3	-1.9		-2.0		-2.0				-2.2	-1.7		-1.8		-2.0				-1.9		
ΚΙΝΑ	-1.8	-1.0								-2.5	-1.9								-2.7		
ΙΑΠΩΝΙΑ	-7.1	-6.7		-6.6						-6.5	-5.7		-5.7						-6.2		
ΓΕΡΜΑΝΙΑ	0.3	0.9		0.9						0.6	0.6		0.5						0.1		
ΗΝ. ΒΑΣΙΛΕΙΟ	-4.4	-3.9		-4.4						-4.2	-2.6		-3.0						-2.8		
ΓΑΛΛΙΑ	-3.9	-3.8		-3.8						-3.8	-3.4		-3.4						-3.4		
ΚΑΝΑΔΑΣ	-0.3	-1.9								-0.1	-1.5								-0.5		
ΑΥΣΤΡΑΛΙΑ	-2.1	-1.9								-2.8	-1.5								-2.3		
ΕΛΒΕΤΙΑ	-0.2	-0.2								0.0	-0.3								0.0		
ΣΟΥΗΔΙΑ	-1.7	-1.1		-1.4						-1.5	-0.6		-1.3						-1.0		
ΝΟΡΒΗΓΙΑ	9.1	6.9								8.2	5.5								7.0		
ΕΛΛΑΔΑ	-3.6	-4.3		-4.6						-4.0	-7.7		-3.6						-3.0		
ΟΥΓΓΑΡΙΑ	-2.5	-2.3		-2.3						-2.4	-1.9		-2.1						-2.2		
ΠΟΛΩΝΙΑ	-3.3	-2.8		-2.8						-2.8	-2.8		-2.8						-2.9		
ΤΟΥΡΚΙΑ	-1.3	0.3								-1.7									-2.2		
Ν. ΑΦΡΙΚΗ	-4.1	-4.3								-3.8	-4.0								-3.4		
ΙΝΔΙΑ	-3.4	-6.6								-4.0	-6.3								-3.9		
ΒΡΑΖΙΛΙΑ	-9.1	-7.4								-8.7	-7.2								-7.5		
ΡΩΣΙΑ	-3.4	-4.0								-3.2	-3.2								-2.9		
Ν. ΚΟΡΕΑ	0.9	0.0								-0.2	0.5								0.3		

Forecasts: OECD ,IMF, European Commission, Federal Reserve (US), ECB (Eurozone), Bank of Japan, Bank of England, Asian Development Bank, Bloomberg Consensus of Private Contributors.

	Προβλέψεις ενός έτους					Προβλέψεις δυο ετών				
	Τιμή*	Αριθμός	Μέσος	Αναμενόμενη Μεταβολή	Πεποίθηση Μεταβολής	Αριθμός	Μέσος	Αναμενόμενη Μεταβολή	Πεποίθηση Μεταβολής	
ΗΠΑ	-2.4	4	-3.5	-1.1	91	4	-3.4	-1.0	93	
ΕΥΡΩΖΩΝΗ	-1.3	4	-2.0	-0.7	100	4	-1.9	-0.6	100	
ΚΙΝΑ	-1.8	2	-1.8	0.0	3	2	-2.3	-0.5	58	
ΙΑΠΩΝΙΑ	-7.1	3	-6.6	0.5	99	3	-5.9	1.2	98	
ΓΕΡΜΑΝΙΑ	0.3	3	0.8	0.5	96	3	0.4	0.1	42	
ΗΝ. ΒΑΣΙΛΕΙΟ	-4.4	3	-4.2	0.3	78	3	-2.8	1.6	99	
ΓΑΛΛΙΑ	-3.9	3	-3.8	0.1	100	3	-3.4	0.5	99	
ΚΑΝΑΔΑΣ	-0.3	2	-1.0	-0.7	44	2	-1.0	-0.7	62	
ΑΥΣΤΡΑΛΙΑ	-2.1	2	-2.4	-0.2	30	2	-1.9	0.2	32	
ΕΛΒΕΤΙΑ	-0.2	2	-0.1	0.1	50	2	-0.2	0.1	20	
ΣΟΥΗΔΙΑ	-1.7	3	-1.3	0.4	91	3	-1.0	0.7	93	
ΝΟΡΒΗΓΙΑ	9.1	2	7.6	-1.6	75	2	6.3	-2.9	84	
ΕΛΛΑΔΑ	-3.6	3	-4.3	-0.7	93	3	-4.8	-1.2	49	
ΟΥΓΓΑΡΙΑ	-2.5	3	-2.3	0.2	96	3	-2.1	0.4	96	
ΠΟΛΩΝΙΑ	-3.3	3	-2.8	0.5	100	3	-2.8	0.5	99	
ΤΟΥΡΚΙΑ	-1.3	2	-0.7	0.7	38	1	-2.2	-0.9	na	
Ν. ΑΦΡΙΚΗ	-4.1	2	-4.1	0.1	17	2	-3.7	0.4	61	
ΙΝΔΙΑ	-3.4	2	-5.3	-1.9	62	2	-5.1	-1.7	61	
ΒΡΑΖΙΛΙΑ	-9.1	2	-8.0	1.1	67	2	-7.4	1.8	95	
ΡΩΣΙΑ	-3.4	2	-3.6	-0.2	28	2	-3.1	0.4	75	
Ν. ΚΟΡΕΑ	0.9	2	-0.1	-1.0	93	2	0.4	-0.5	86	

Στον πίνακα με τις προβλέψεις των επίσημων θεσμικών οίκων και ιδιωτών αναλυτών, οι μπάρες με μπλέ χρωματισμό αντιπροσωπεύουν αναθεώρηση των προηγούμενων προβλέψεων προς τα πάνω. Αντίστοιχα οι μπάρες με κίτρινο χρωματισμό σηματοδοτούν αναθεώρηση των προβλέψεων προς τα κάτω.





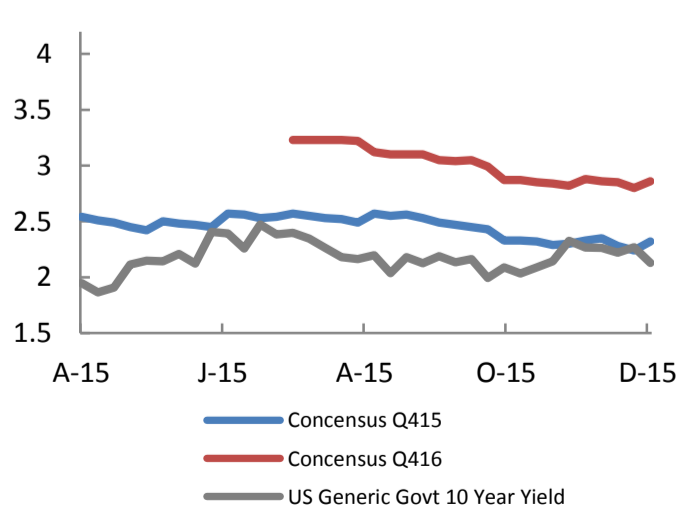
Προβλέψεις Αγοράς (Bloomberg Consensus of Private Contributors)

CB RATES	Τιμή*	2015				2016			
		q1	q2	q3	q4	q1	q2	q3	q4
ΗΠΑ	0.25	0.25	0.25	0.25	0.50	0.65	0.85	1.05	1.30
ΕΥΡΩΖΩΝΗ	0.05	0.05	0.05	0.05	0.05	0.05	0.05	0.05	0.05
ΚΙΝΑ	4.35	5.35	5.10	4.60	4.35	4.20	4.05	4.05	4.05
ΙΑΠΩΝΙΑ	0.10	0.10	0.10	0.10	0.10	0.10	0.10	0.10	0.10
ΓΕΡΜΑΝΙΑ	0.05	0.05	0.05	0.05	0.05	0.05	0.05	0.05	0.05
ΗΝ. ΒΑΣΙΛΕΙΟ	0.50	0.50	0.50	0.50	0.50	0.55	0.70	0.80	1.05
ΚΑΝΑΔΑΣ	0.50	0.75	0.75	0.50	0.50	0.50	0.50	0.55	0.65
ΑΥΣΤΡΑΛΙΑ	2.00	2.25	2.00	2.00	2.00	1.85	1.80	1.80	1.80
ΕΛΒΕΤΙΑ	-0.75	-0.75	-0.75	-0.75	-0.75	-0.80	-0.80	-0.80	-0.80
ΣΟΥΗΔΙΑ	-0.35	-0.25	-0.25	-0.35	-0.40	-0.40	-0.40	-0.35	-0.25
ΝΟΡΒΗΓΙΑ	0.75	1.25	1.00	0.75	0.75	0.60	0.50	0.50	0.50
ΟΥΓΓΑΡΙΑ	1.35	2.00	1.40	1.35	1.35	1.30	1.30	1.30	1.40
ΠΟΛΩΝΙΑ	1.50	1.50	1.50	1.50	1.50	1.30	1.20	1.20	1.25
ΤΟΥΡΚΙΑ	7.50	7.50	7.45	8.25	8.15	8.70	8.80	8.85	9.30
Ν. ΑΦΡΙΚΗ	6.25	5.75	5.75	6.00	6.25	6.45	6.55	6.75	6.85
ΙΝΔΙΑ	6.75	7.50	7.25	nan	6.75	6.70	6.55	6.55	6.50
ΒΡΑΖΙΛΙΑ	14.25	12.75	13.75	14.25	14.25	14.35	14.35	14.05	13.65
ΡΩΣΙΑ	8.25	14.00	11.55	11.00	10.80	9.80	9.00	8.55	8.05
Ν. ΚΟΡΕΑ	1.50	1.95	1.50	1.50	1.50	1.40	1.40	1.40	1.40

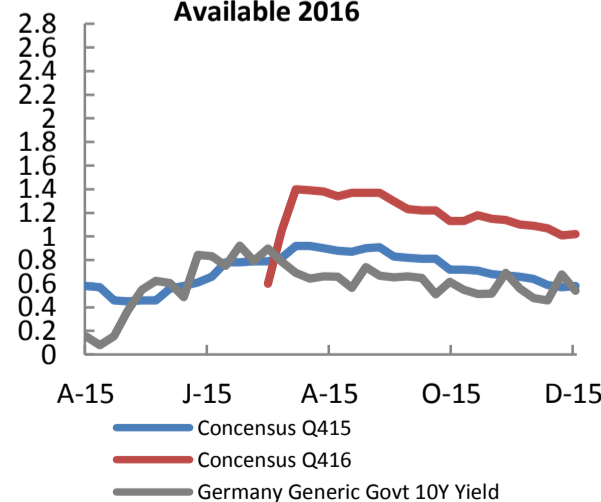
2Y RATES	Τιμή	2015				2016			
		q1	q2	q3	q4	q1	q2	q3	q4
ΗΠΑ	0.91	0.63	0.70	0.72	0.93	1.15	1.34	1.53	1.72
ΚΙΝΑ	2.75	3.23	2.53	2.59	2.59	2.60	2.52	2.50	2.44
ΙΑΠΩΝΙΑ	-0.03	-0.04	-0.02	0.00	0.01	0.01	0.02	0.02	0.03
ΓΕΡΜΑΝΙΑ	-0.35	-0.21	-0.18	-0.26	-0.13	-0.11	-0.06	0.01	0.07
ΗΝ. ΒΑΣΙΛΕΙΟ	0.58	0.50	0.60	0.62	0.71	0.91	1.12	1.29	1.53
ΓΑΛΛΙΑ	-0.30	-0.12	-0.13	0.17	-0.12	-0.07	-0.01	0.17	0.66
ΚΑΝΑΔΑΣ	0.48	0.64	0.71	0.50	0.63	0.67	0.79	0.85	1.11
ΑΥΣΤΡΑΛΙΑ	2.05	1.97	2.02	1.90	1.90	1.96	1.97	2.05	2.15
ΕΛΒΕΤΙΑ	0.38	-0.90	-0.80	-0.74	-0.78	-0.79	-0.78	-0.71	-0.90
ΠΟΛΩΝΙΑ	1.75	1.62	1.84	1.80	1.64	1.55	1.54	1.60	1.72
ΤΟΥΡΚΙΑ	10.91	8.25	9.47	11.23	10.20	10.53	10.50	10.67	10.78
Ν. ΑΦΡΙΚΗ	7.99	6.83	6.97	7.48	7.28	7.32	7.34	7.19	6.96
ΙΝΔΙΑ	7.39	-	-	-	7.53	7.50	7.30	7.25	7.20

10Y RATES	Τιμή	2015				2016			
		q1	q2	q3	q4	q1	q2	q3	q4
ΗΠΑ	2.17	1.84	2.31	2.17	2.32	2.48	2.63	2.74	-
ΕΥΡΩΖΩΝΗ	0.00	0.00	0.00	0.00	0.00	-	-	-	-
ΚΙΝΑ	3.05	3.50	3.52	3.48	3.30	3.26	3.24	3.22	3.17
ΙΑΠΩΝΙΑ	0.30	0.33	0.44	0.32	0.35	0.37	0.42	0.47	0.53
ΓΕΡΜΑΝΙΑ	0.56	0.34	0.73	0.65	0.58	0.65	0.77	0.89	1.02
ΗΝ. ΒΑΣΙΛΕΙΟ	1.83	1.59	1.98	1.85	1.94	2.09	2.27	2.40	2.50
ΓΑΛΛΙΑ	0.89	0.50	1.02	1.00	0.90	1.00	1.10	1.26	1.36
ΚΑΝΑΔΑΣ	1.41	1.45	1.75	1.55	1.61	1.74	1.86	1.88	2.06
ΑΥΣΤΡΑΛΙΑ	2.82	2.53	2.85	2.67	2.81	2.85	2.92	3.00	3.12
ΕΛΒΕΤΙΑ	-0.19	-0.05	0.10	-0.09	-0.26	-0.17	-0.04	0.08	0.19
ΣΟΥΗΔΙΑ	0.91	0.53	0.97	0.70	0.65	0.70	0.60	0.68	1.09
ΝΟΡΒΗΓΙΑ	1.50	1.38	1.75	1.50	1.50	1.34	1.28	1.30	1.64
ΟΥΓΓΑΡΙΑ	3.63	2.36	2.03	2.16	3.31	3.41	3.49	3.62	3.63
ΠΟΛΩΝΙΑ	2.75	2.23	3.07	2.91	2.80	2.78	2.85	2.96	3.09
ΤΟΥΡΚΙΑ	10.66	8.02	8.00	10.62	9.74	10.07	10.18	10.45	10.71
Ν. ΑΦΡΙΚΗ	9.32	7.44	8.24	8.36	8.20	8.29	8.05	8.07	7.92
ΙΝΔΙΑ	7.78	7.68	7.74	7.62	7.44	7.46	7.42	7.37	7.31

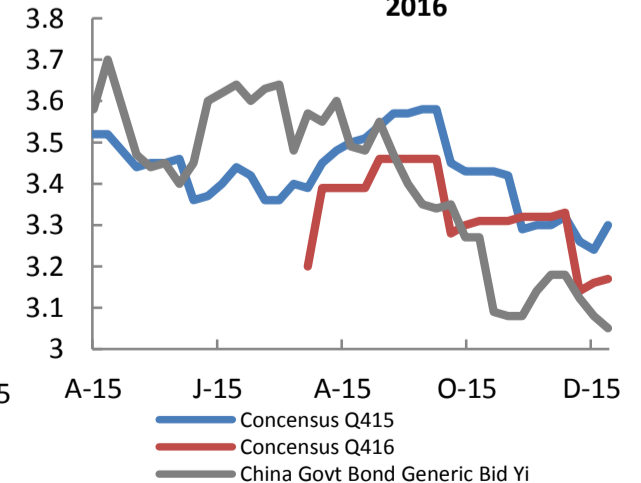
US 10y Q415 & Last Available 2016



German 10y Q415 & Last Available 2016



China 10y Q415 & Last Available 2016

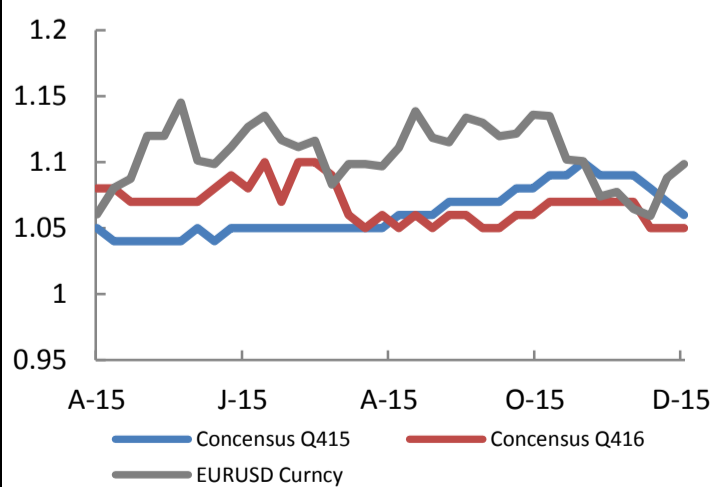




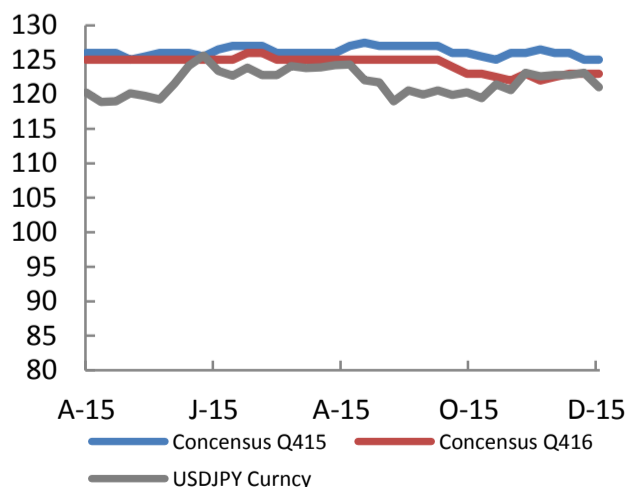
Προβλέψεις Αγοράς (Bloomberg Consensus of Private Contributors)

FX	Τιμή	2015				2016			
		q1	q2	q3	q4	q1	q2	q3	q4
EURUSD	1.10	1.12	1.08	1.08	1.06	1.05	1.04	1.05	1.05
USDCNY	6.46	6.24	6.21	6.43	6.40	6.50	6.50	6.55	6.60
EURCNY	7.07	7.0	6.7	6.9	6.8	6.83	6.76	6.88	6.93
JPYUSD	121.2	120.0	121.0	125.0	123.0	124.0	124.00	125.00	125
EURJPY	132.8	133.0	132.0	135.0	131.0	130.0	130.00	131.00	133
GBPUSD	1.52	1.51	1.52	1.55	1.51	1.51	1.50	1.52	1.52
EURGBP	0.72	0.74	0.71	0.70	0.70	0.70	0.69	0.70	0.70
USDCAD	1.37	1.26	1.24	1.32	1.34	1.35	1.35	1.34	1.34
EURCAD	1.50	1.41	1.34	1.43	1.42	1.42	1.40	1.41	1.41
AUDUSD	0.72	0.77	0.77	0.72	0.70	0.69	0.68	0.68	0.69
EURAUD	1.52	1.45	1.40	1.50	1.51	1.52	1.53	1.54	1.52
USDCHF	0.99	0.92	0.96	0.99	1.02	1.03	1.04	1.05	1.04
EURCHF	1.08	1.03	1.05	1.07	1.08	1.08	1.09	1.10	1.11
USDSEK	8.52	8.44	8.53	8.70	8.76	8.83	8.93	8.92	8.86
EURSEK	9.33	9.47	9.30	9.39	9.30	9.25	9.20	9.15	9.10
USDNOK	8.66	7.81	7.78	8.35	8.70	8.82	8.87	8.84	8.70
EURNOK	9.49	8.75	8.50	9.00	9.24	9.20	9.10	9.04	8.92
USDHUF	288.8	275.0	279.5	287.0	295.0	299.0	306.00	305.00	297
EURHUF	316.32	308.00	301.86	309.96	312.70	313.95	318.24	320.25	311.9
USDPLN	3.98	3.72	3.78	3.85	3.97	3.99	4.04	3.99	3.93
EURPLN	4.36	4.17	4.08	4.16	4.21	4.19	4.20	4.19	4.13
USDTRY	2.96	2.45	2.70	2.85	2.95	3.01	3.07	3.07	3.06
EURTRY	3.24	2.74	2.92	3.08	3.13	3.16	3.19	3.22	3.21
USDZAR	15.07	11.53	12.22	12.90	14.10	14.30	14.45	14.50	15
EURZAR	16.51	12.91	13.20	13.93	14.95	15.02	15.03	15.23	15.23
USDINR	67.05	62.40	63.62	65.00	66.60	66.78	67.00	67.00	67
EURINR	73.43	69.89	68.71	70.20	70.60	70.12	69.68	70.35	70.35
USDBRL	3.87	2.76	3.15	3.50	4.00	4.10	4.15	4.17	4.15
EURBRL	4.24	3.09	3.40	3.78	4.24	4.31	4.32	4.38	4.36
USDRUB	70.27	66.40	55.00	63.32	67.00	67.41	68.33	68.50	68
EURRUB	76.95	74.37	59.40	68.39	71.02	70.78	71.06	71.93	70.98
USDKRW	1184.8	1110.0	1110.0	1190.0	1188.0	1200	1210	1200	1212
EURKRW	1297.6	1243.2	1198.8	1285.2	1259.3	1260.0	1258.4	1260.0	1272.6

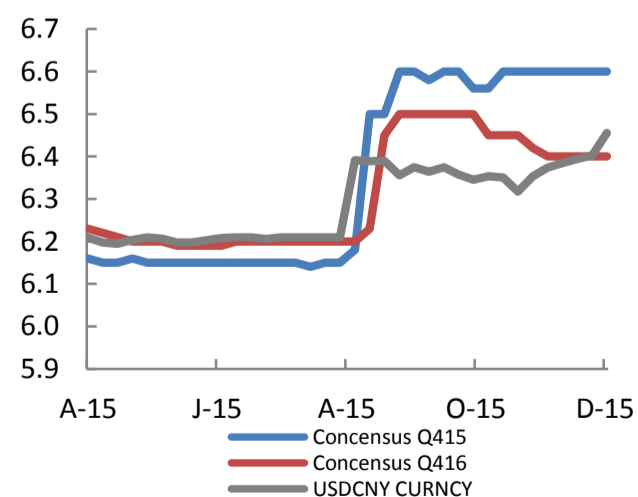
EURUSD Q415 & Q416 Forcs



USDJPY Q415 & Q416 Forcs



USDCNY Q415 & Q416 Forcs

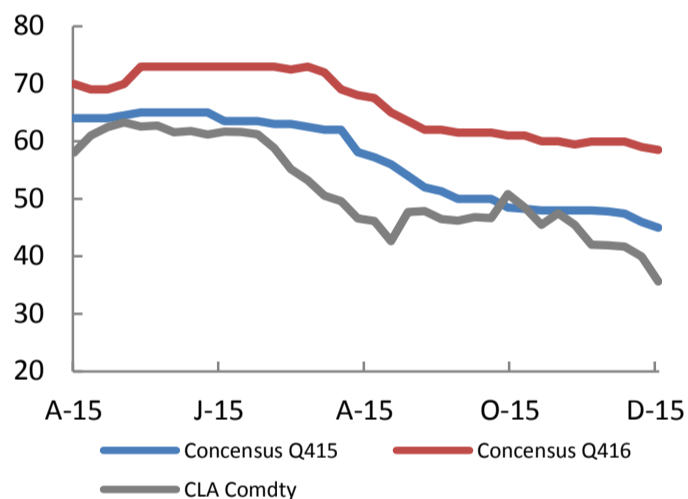




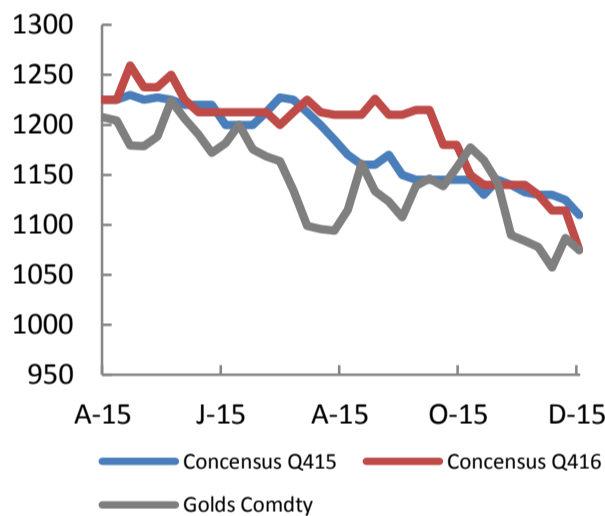
Προβλέψεις Αγοράς (Bloomberg Consensus of Private Contributors)

Εμπορεύματα	Τιμή	2015				2016			
		q1	q2	q3	q4	q1	q2	q3	q4
Crude Oil (\$/bbl)	35.26	49.00	55.35	46.90	45.00	46.00	50.00	55.00	58.50
Brent Oil (\$/bbl)	37.40	55.00	60.90	52.00	48.00	51.00	54.00	58.50	60.00
N Gas \$/mmbtu	1.90	2.90	2.70	2.80	2.75	3.00	2.80	3.10	3.15
N Gas GBP/therm	35.30	48.00	44.00	42.00	41.00	42.00	38.00	38.00	41.00
Aluminium \$/mt	1482	1850	1825	1627	1600	1559	1605	1641	1700
Copper \$/mt	4703	5913	6100	5320	5211	5142	5288	5500	5506
Nickel \$/MT	8695	15252	14150	11001	10638	11000	12000	12000	13100
Zinc \$/MT	1552.0	2149.7	2200.1	1892.0	1775.0	1790.0	1810.0	1853.0	1900.0
Gold (\$/t oz)	1067.4	1220.0	1194.0	1125.0	1110.0	1100.0	1110.0	1075.0	1075.0
Silver (\$/t oz)	13.83	16.83	16.50	15.00	14.86	14.78	14.90	15.00	15.00
Platinum (\$/t oz)	839.2	1250.0	1224.0	1020.0	995.0	1025.0	1095.0	1125.0	1160.0
Palladium (\$/t oz)	545.45	800.00	800.15	650.00	675.50	640.00	679.00	707.50	736.00
Corn cnts/bu	375.50	380.00	365.00	381.00	395.00	400.00	400.00	415.00	402.00
Wheat cnts/bu	490.50	525.00	500.00	512.00	516.00	522.00	522.50	520.00	537.50
Sugar cnts/bu	14.54	14.48	12.61	11.50	13.13	14.00	14.10	14.70	14.58
Cotton cnts/lb	63.80	62.00	63.95	64.30	64.00	63.00	63.00	62.60	64.00

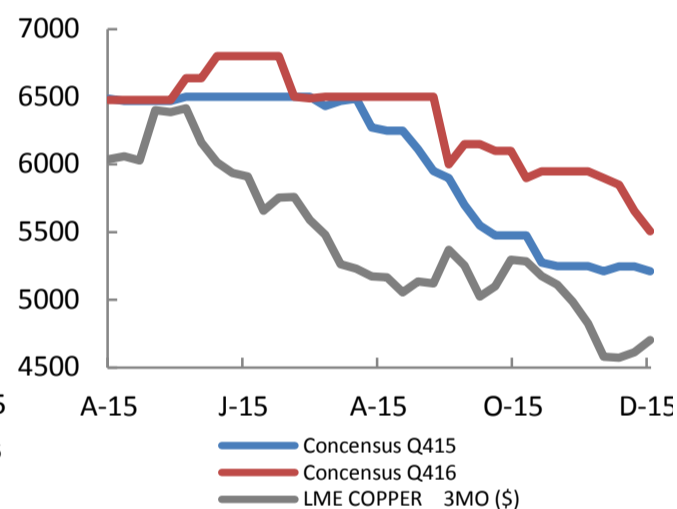
Crude Oil Q415 & Q416 Forcs



Gold Q415 & Q416 Forcs



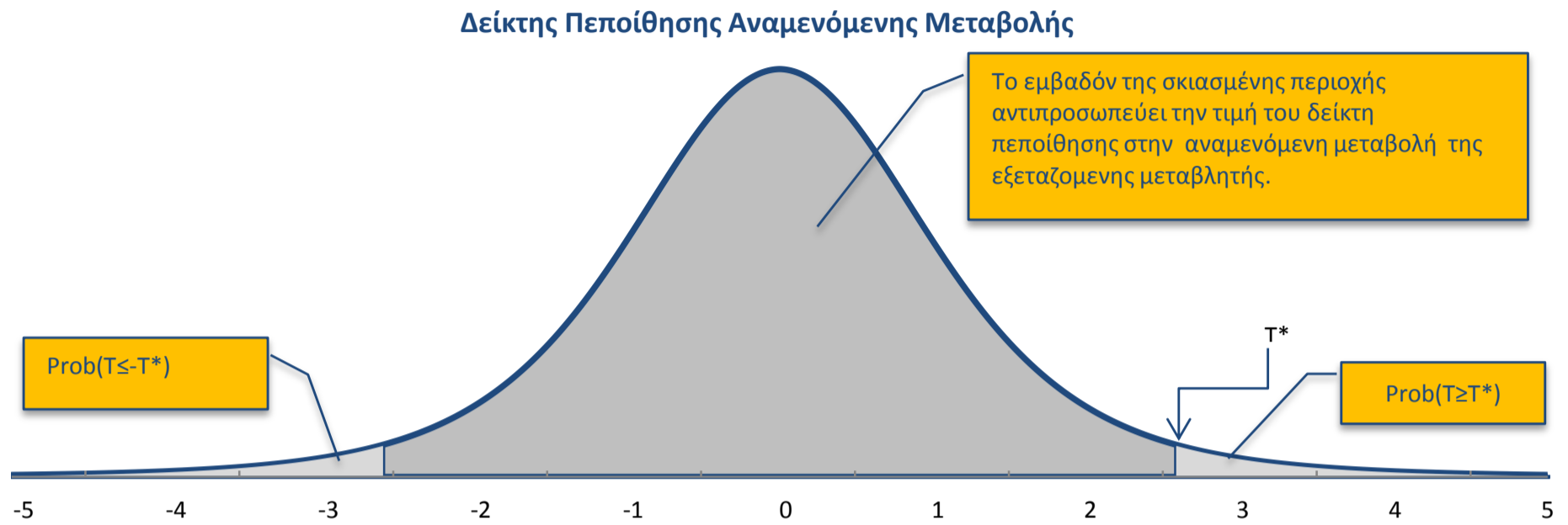
Copper Q415 & Q416 Forcs





Παράρτημα Α: Δείκτης Πεποίθησης Αναμενόμενης Μεταβολής

Ο δείκτης πεποίθησης αναμενόμενης μεταβολής αποτελεί μια προσπάθεια ποσοτικοποίησης της αβεβαιότητας των προβλέψεων των αναλυτών και των αγορών. Ο υπολογισμός του γίνεται με στατιστικές μεθόδους και η κατανόηση του μπορεί να γίνει πιο εύκολη με την βοήθεια του παραπάνω διαγράμματος.



Δεδομένων των προβλέψεων των αναλυτών, P, υπολογίζουμε την μέση τιμή, V, την τυπική απόκλιση, σ_{est} , και την διαφορά της μέσης πρόβλεψης από την τρέχουσα τιμή, V, της εξεταζόμενης μεταβλητής. Η διαφορά αυτή αποτελεί την μέση μεταβολή στην τιμή της μεταβλητής που αναμένεται από τους αναλυτές.

Στο επόμενο βήμα τυποποιούμε την μέση αναμενόμενη μεταβολή ως εξής:

$$T^* = \sqrt{N} \frac{P - V}{\sigma_{est}}$$

Η T^* αντιπροσωπεύει την μέση αναμενόμενη μεταβολή ανά μονάδα τυπικής απόκλισης. Υποθέτοντας ότι οι προβλέψεις των αναλυτών κατανέμονται κανονικά συνεπάγεται ότι η T^* κατανέμεται σύμφωνα με την κατανομή t-student με N-1 βαθμούς ελευθερίας, όπου N ο αριθμός των προβλέψεων.

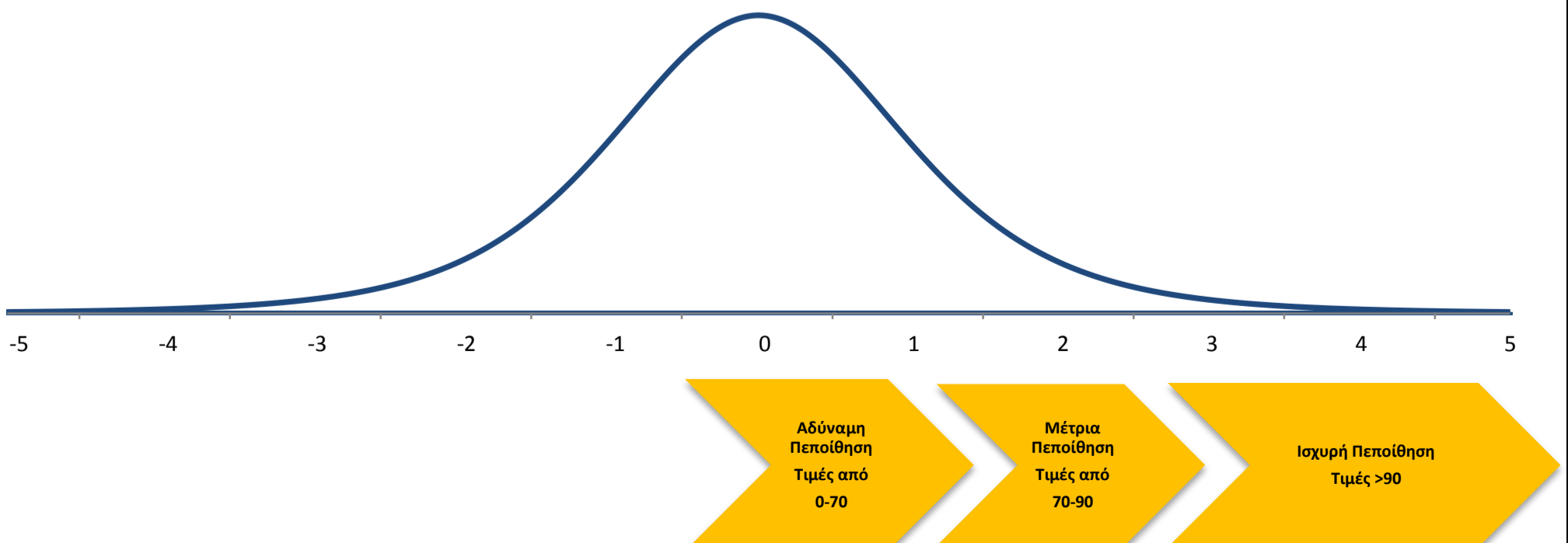
Ο δείκτης πεποίθησης αναμενόμενης μεταβολής υπολογίζεται από το εμβαδόν της κατανομής t-student το οποίο είναι ορισμένο από την απόσταση της T^* από το μηδέν. Πιο συγκεκριμένα το εμβαδόν δίνεται από τον παρακάτω τύπο:

$$\begin{aligned} \text{Conviction Index} &= \left\{ 1 - \text{Prob}\left(T \geq |T^*|\right) \right\} \times 100 \\ &= \left\{ 1 - \text{Prob}\left(T \geq T^*\right) - \text{Prob}\left(T \leq -T^*\right) \right\} \times 100 \end{aligned}$$

Ο δείκτης παίρνει τιμές από το 0 μέχρι το 100, με τις τιμές κοντά στο 100 να δείχνουν ισχυρότερη πεποίθηση (δηλαδή μεγαλύτερη βεβαιότητα) στην μέση πρόβλεψη.

Όσο μεγαλύτερη είναι η απόσταση του $|T^*|$ από το μηδέν, τόσο μεγαλύτερη είναι η τιμή του δείκτη και αντίστοιχα η πεποίθηση των αναλυτών στις προβλέψεις τους. Αντιθέτως όσο μεγαλύτερη η τυπική απόκλιση, και άρα η αβεβαιότητα των προβλέψεων, τόσο χαμηλότερη η απόσταση του $|T^*|$ από το μηδέν.

Σύμφωνα με την κλασική επαγωγική στατιστική μπορούμε να καθορίσουμε την κατάταξη στις πεποιθήσεις των προβλέψεων των αναλυτών με στόχο να διευκολύνουμε τις συγκρίσεις μεταξύ χωρών και μεταβλητών. Η κατάταξη παρουσιάζεται στο ακόλουθο σχήμα:



**Οικονομική Ανάλυση & Αγορές**

Λεκκός Ηλίας	Chief Economist	2103288120	Lekkosi@piraeusbank.gr
Παπιώτη Λιάνα	Secretary	2103288187	PapiotiE@piraeusbank.gr

Ελληνική Οικονομία

Στάγγελ Ειρήνη	Manager	2163004495	Staggelir@piraeusbank.gr
Αγγελοπούλου Αναστασία	Economist	2163004488	Aggelopouloua@piraeusbank.gr
Γαβαλάς Δημήτρης	Junior Economic Analyst	2163004484	Gavalasd@piraeusbank.gr

Ανεπτυγμένες Οικονομίες

Πατίκης Βασίλειος	Head of Global Markets	2103739178	Patikisv@piraeusbank.gr
Αρακελιάν Βένη	Senior Economist	2163004492	Arakelianv@piraeusbank.gr
Πολυχρονόπουλος Διονύσης	Senior Economist	2163004493	Polychronopoulosd@piraeusbank.gr
Παπακώστας Χρυσοβαλάντης	Economic Analyst	2163004491	Papakostasc@piraeusbank.gr
Κωνσταντού Ευαγγελία	Junior Economic Analyst	2163004486	Konstantoue@piraeusbank.gr

Αναπτυσσόμενες Οικονομίες

Ρότσικα Δημητρία	Economist	2163004494	Rotsikad@piraeusbank.gr
Γιαννακίδης Χαρίλαος	Junior Economic Analyst	2163004485	GiannakidisCh@piraeusbank.gr

Κλαδικές Μελέτες

Βλάχου Παρασκευή	Economic Analyst	2163004483	Vlachoupar@piraeusbank.gr
------------------	------------------	------------	---------------------------

Θεσμικές και Εποπτικές Εξελίξεις

Λεβεντάκης Αρτέμης	Senior Economist	2163004487	LeventakisAr@piraeusbank.gr
Μαργαρίτη Κωνσταντίνα	Junior Economic Analyst	2163004489	Margaritik@piraeusbank.gr

Disclaimer: Το παρόν ενημερωτικό σημείωμα συνιστά διαφημιστική ανακοίνωση ενημερωτικού περιεχομένου και δεν αποτελεί σε καμία περίπτωση επενδυτική συμβουλή ούτε υποκίνηση ή προσφορά για συμμετοχή σε οποιαδήποτε συναλλαγή. Καμία πληροφορία που εμπεριέχεται σε αυτό, δεν θα πρέπει να εκληφθεί, σε καμία περίπτωση, ως κατάλληλη επένδυση για τον παραλήπτη, ούτε μέσο επίτευξης των συγκεκριμένων επενδυτικών στόχων ή κάλυψης οποιωνδήποτε άλλων αναγκών του παραλήπτη, ούτε υποκατάστατο τυχόν συμβατικών κειμένων που αφορούν τις περιγραφόμενες σε αυτό συναλλαγές. Για τους λόγους αυτούς, κάθε επενδυτής θα πρέπει να προβεί στη δική του αξιολόγηση οποιασδήποτε πληροφορίας παρέχεται στην παρούσα επικοινωνία και δεν θα πρέπει να βασίζεται σε οποιαδήποτε τέτοια πληροφορία ως εάν αυτή αποτελούσε επενδυτική συμβουλή. Το παρόν δε συνιστά, επίσης, έρευνα στον τομέα των επενδύσεων και, συνεπώς, δεν καταρτίστηκε από την Τράπεζα Πειραιώς σύμφωνα με τις απαιτήσεις του νόμου που αποσκοπούν στη διασφάλιση της ανεξαρτησίας της έρευνας στον τομέα των επενδύσεων. Οι πληροφορίες που εκτίθενται στο παρόν βασίζονται σε πηγές που διατίθενται στο κοινό και που θεωρούνται αξιόπιστες. Η Τράπεζα δεν φέρει καμία ευθύνη ως προς την ακρίβεια ή πληρότητα των πληροφοριών αυτών. Οι απόψεις και εκτιμήσεις που εκτίθενται στο παρόν αφορούν την τάση της εγχώριας και των διεθνών χρηματοοικονομικών αγορών κατά την αναγραφόμενη ημερομηνία και υπόκεινται σε αλλαγές χωρίς ειδοποίηση. Η Τράπεζα ενδέχεται, ωστόσο, να συμπεριλαμβάνει στο παρόν έρευνες στον τομέα των επενδύσεων, οι οποίες έχουν εκπονηθεί από τρίτα πρόσωπα που δεν ανήκουν στον όμιλο της. Η Τράπεζα δεν τροποποιεί τις ως άνω έρευνες, αλλά τις παραθέτει αυτούσιες, και, συνεπώς, δεν αναλαμβάνει οποιαδήποτε ευθύνη για το περιεχόμενο αυτών. Ο όμιλος της Τράπεζας Πειραιώς είναι ένας οργανισμός με σημαντική ελληνική, αλλά και αυξανόμενη διεθνή παρουσία, και μεγάλο εύρος παρεχόμενων επενδυτικών υπηρεσιών. Στο πλαίσιο των επενδυτικών υπηρεσιών που παρέχει η Τράπεζα ή/και άλλες εταιρείες του ομίλου της ενδέχεται να ανακύψουν περιπτώσεις σύγκρουσης συμφερόντων σε σχέση με τις παρεχόμενες στο παρόν πληροφορίες. Σχετικά επισημαίνεται ότι η Τράπεζα και οι εταιρείες του ομίλου της μεταξύ άλλων: α) Δεν υπόκειται σε καμία απαγόρευση όσον αφορά τη διαπραγμάτευση για ίδιο λογαριασμό ή στο πλαίσιο διαχείρισης χαρτοφυλακίου πριν από τη δημοσιοποίηση του παρόντος φυλλαδίου, ή την απόκτηση μετοχών πριν από δημόσια εγγραφή. β) Ενδέχεται να παρέχει έναντι αμοιβής σε κάποιον από τους εκδότες, για τους οποίους παρέχονται με το παρόν πληροφορίες, υπηρεσίες επενδυτικής τραπεζικής. γ) Ενδέχεται να συμμετέχει στο μετοχικό κεφάλαιο εκδοτών ή να έλκει άλλα χρηματοοικονομικά συμφέροντα από αυτούς. δ) Ενδέχεται να παρέχει υπηρεσίες ειδικού διαπραγματευτή ή αναδόχου σε κάποιους από τους αναφερόμενους στο παρόν εκδότες. ε) Η Τράπεζα Πειραιώς ενδεχομένως να έχει εκδώσει σημειώματα διαφορετικά ή μη συμβατά με τις πληροφορίες που εκτίθενται στο παρόν σημείωμα. Ρητά επισημαίνεται ότι: α) τα αριθμητικά στοιχεία αναφέρονται στο παρελθόν και ότι οι προηγούμενες επιδόσεις δεν αποτελούν ασφαλή ένδειξη μελλοντικών επιδόσεων. β) τα αριθμητικά στοιχεία αφορούν προσομοίωση προηγούμενων επιδόσεων και ότι οι προηγούμενες αυτές επιδόσεις δεν αποτελούν ασφαλή ένδειξη μελλοντικών επιδόσεων. γ) οι προβλέψεις σχετικά με τις μελλοντικές επιδόσεις δεν αποτελούν ασφαλή ένδειξη μελλοντικών επιδόσεων. δ) η φορολογική μεταχείριση των αναφερόμενων στο παρόν πληροφοριών και συναλλαγών εξαρτάται και από τα ατομικά δεδομένα έκαστου επενδυτή και ενδέχεται να μεταβληθεί στο μέλλον. Ως εκ τούτου ο παραλήπτης οφείλει να αναζητήσει ανεξάρτητες συμβουλές ως προς τη φορολογική νομοθεσία που τον διέπει. ε) Η Τράπεζα Πειραιώς δεν υποχρεούται να ενημερώνει ή να κρατά επίκαιρες τις πληροφορίες που εμπεριέχονται στο παρόν.